

筑西市洪水ハザードマップ (南部版)

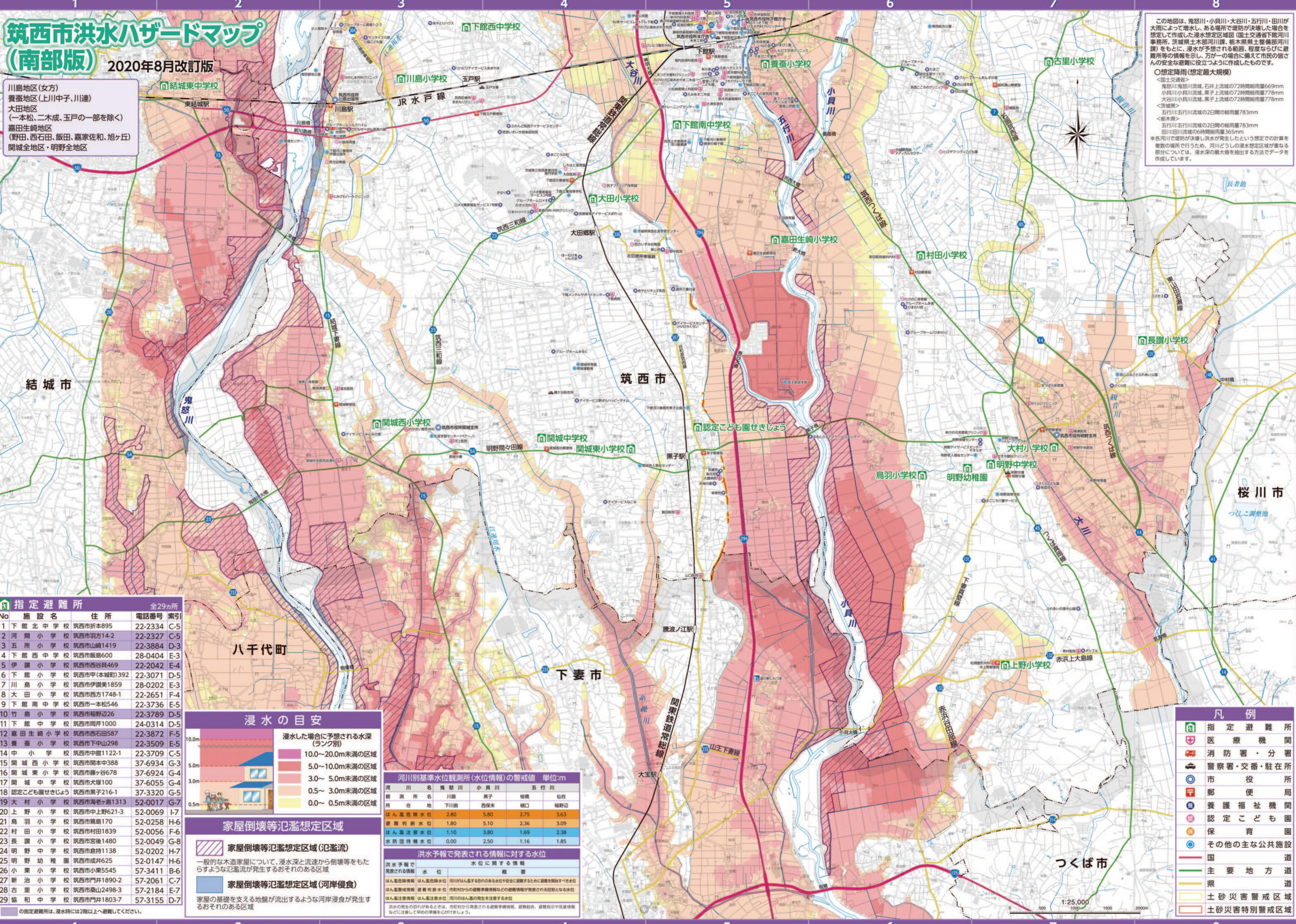
2020年8月改訂版

川島地区(女方)
養蚕地区(上川中子、川連)
大田地区
(一本松、二本成、玉戸の一部を除く)
嘉田生崎地区
(野田、西石田、飯田、嘉家佐和、旭ヶ丘)
関城全地区・明野全地区

この地図は、鬼怒川・小貝川・大谷川・五行川・田川が大雨によって増水し、ある場所で堤防が決壊した場合を想定して作成した浸水想定区域図(国土交通省下館河川事務所、茨城県土木部河川課、栃木県土木整備部河川課)をもとに、浸水が予想される範囲、程度ならびに避難所等の情報を示し、万が一の場合に備えて市民の皆さんの安全な避難に役立つよう作成したものです。

○想定降雨(想定最大規模)
 <国土交通省>
 鬼怒川・鬼怒川流域、石井上流域の72時間総雨量669mm
 小貝川・小貝川流域、黒子上流域の72時間総雨量778mm
 大谷川・小貝川流域、黒子上流域の72時間総雨量778mm
 <茨城県>
 五行川・五行川流域の2日間の総雨量783mm
 <栃木県>
 五行川・五行川流域の2日間の総雨量783mm
 田川・田川流域の6時間総雨量365mm

※各河川で堤防が決壊し洪水が発生したという想定での計算を複数箇所で行うため、河川どうしの浸水想定区域が重なる部分については、浸水深の最大値を抽出する方法でデータを作成しています。



指定避難所 全29カ所

No	施設名	住所	電話番号	索引
1	下館北中学校	筑西市折本895	22-2334	C-5
2	河間小学校	筑西市羽方14-2	22-2327	C-5
3	五所小学校	筑西市山崎1419	22-3884	D-3
4	下館西中学校	筑西市飯島600	28-0404	E-3
5	伊瀬小学校	筑西市西谷貝469	22-2042	E-4
6	下館小学校	筑西市甲(本城町)392	22-3071	D-5
7	川島小学校	筑西市伊瀬美1859	28-0202	E-3
8	大田小学校	筑西市西方1748-1	22-2651	F-4
9	下館南中学校	筑西市一本松546	22-3736	E-5
10	竹島小学校	筑西市稲野226	22-3789	D-5
11	下館中学校	筑西市岡戸1000	24-0314	D-5
12	嘉田生崎小学校	筑西市西山587	22-3872	F-5
13	養蚕小学校	筑西市中山298	22-3509	E-5
14	中小学校	筑市中館1122-1	22-3709	C-5
15	関城西小学校	筑西市関本388	37-6934	G-3
16	関城東小学校	筑西市藤ヶ谷678	37-6924	G-4
17	関城中学校	筑西市大塚100	37-6055	G-4
18	認定こども園せきじょう	筑西市黒子216-1	37-3320	G-5
19	大村小学校	筑西市海老ヶ島1313	52-0017	G-7
20	上野小学校	筑西市中上野621-3	52-0069	I-7
21	鳥羽小学校	筑西市鳥羽170	52-0258	H-6
22	村田小学校	筑西市村田1839	52-0056	F-6
23	長瀬小学校	筑西市宮後1480	52-0049	G-8
24	明野中学校	筑西市倉持1138	52-0202	H-7
25	明野幼稚園	筑西市成井625	52-0147	H-6
26	小栗小学校	筑西市小栗5545	57-3411	B-6
27	新治小学校	筑西市門井1890-2	57-2061	C-7
28	古里小学校	筑西市桑山2498-3	57-2184	E-7
29	協和中学校	筑西市門井1803-7	57-3155	D-7

※指定避難所は、浸水時は2階以上へ避難してください。

浸水の目安

浸水した場合に予想される水深(ランク別)
10.0m
5.0m
3.0m
0.5m

浸水した場合に予想される水深(ランク別)	10.0~20.0m未満の区域	5.0~10.0m未満の区域	3.0~5.0m未満の区域	0.5~3.0m未満の区域	0.0~0.5m未満の区域
10.0m	赤	赤	赤	赤	赤
5.0m	赤	赤	赤	赤	赤
3.0m	赤	赤	赤	赤	赤
0.5m	赤	赤	赤	赤	赤

家屋倒壊等氾濫想定区域

家屋倒壊等氾濫想定区域(氾濫流)
 一般的な木造家屋について、浸水深と流速から倒壊等をもちたらずような氾濫流が発生するおそれのある区域

家屋倒壊等氾濫想定区域(河岸侵食)
 家屋の基礎を支える地盤が流出するような河岸侵食が発生するおそれのある区域

河川別基準水位観測所(水位情報)の警戒値 単位:m

河川名	鬼怒川	小貝川	五行川
観測所名	川島	黒子	桂橋
所在地	下川島	西保米	稲野
はん濫危険水位	2.80	5.80	2.75
避難判断水位	1.80	5.10	2.36
はん濫注意水位	1.10	3.80	1.69
水防団待機水位	0.00	2.50	1.16

洪水予報で発表される情報に対する水位

洪水予報で発表される情報	水位	概要
はん濫危険情報	はん濫危険水位	河川がはん濫する恐れのある水位や安全に避難するために避難を開始すべき水位
はん濫注意情報	はん濫注意水位	市町村からの避難準備情報などの避難情報が発表される可能性がある水位
はん濫判断情報	はん濫判断水位	河川がはん濫の発生を注意する水位

凡例

- 指定避難所
- 医療機関
- 消防署・分署
- 警察署・交番・駐在所
- 市役所
- 郵便局
- 養護福祉機関
- 認定こども園
- 保育園
- その他の主な公共施設
- 国道
- 主要地方道
- 県道
- 土砂災害警戒区域
- 土砂災害特別警戒区域